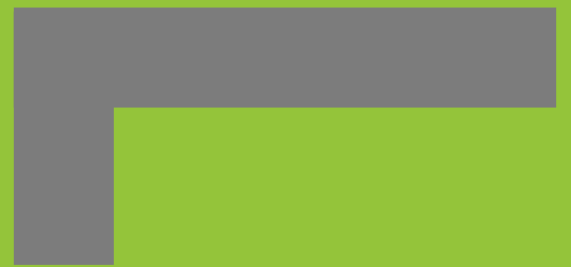
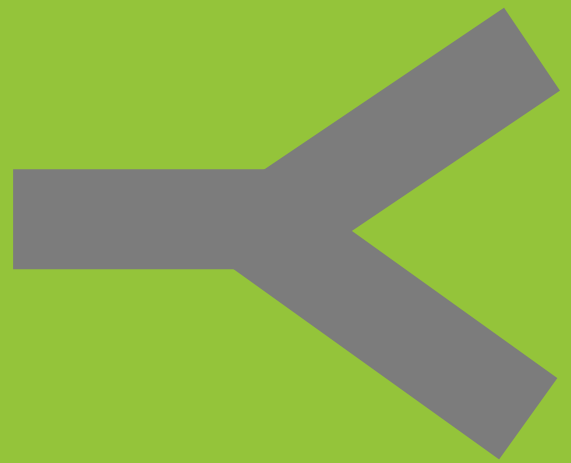


**MODERNES WOHNEN  
IN WIESBADEN**



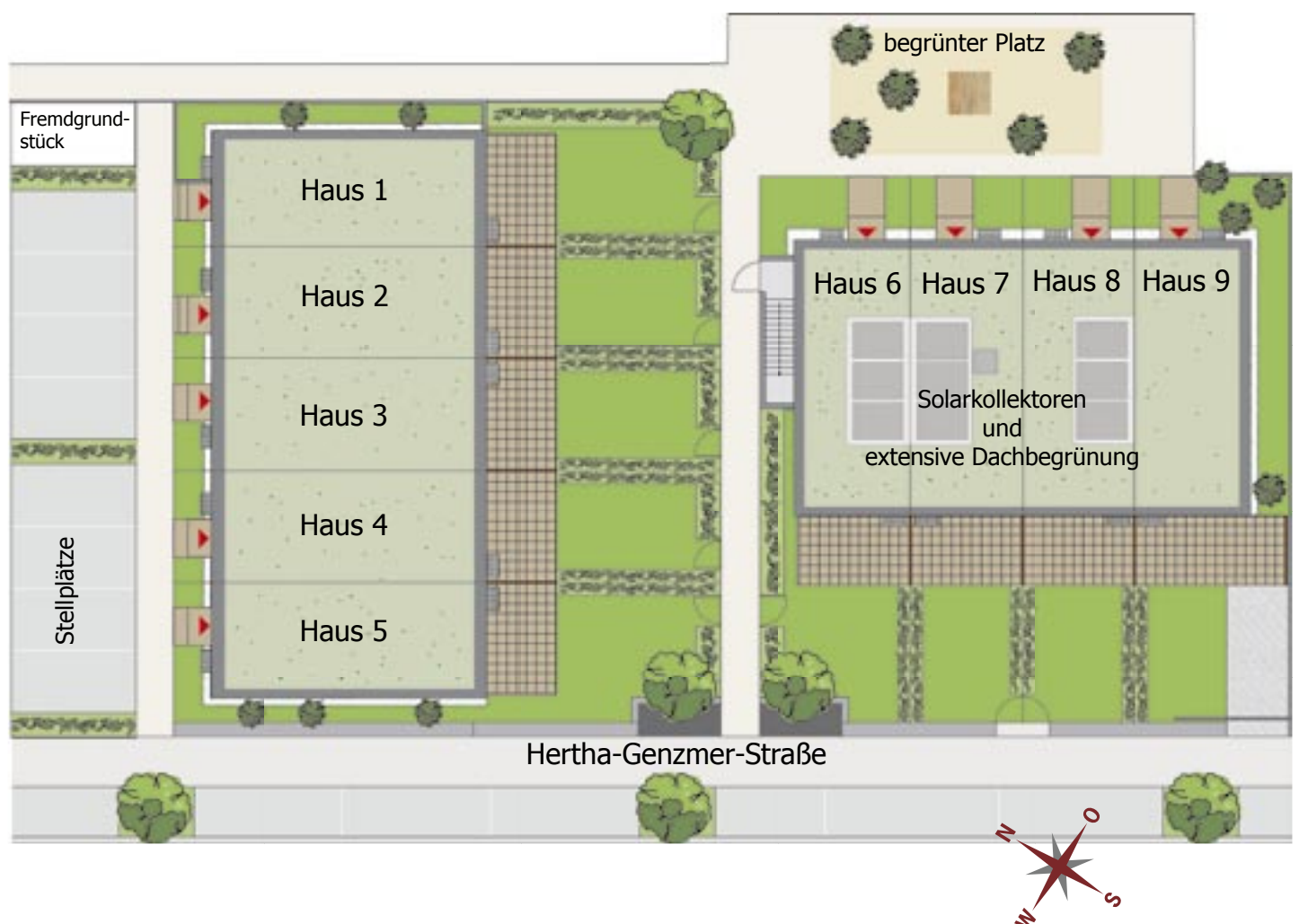


Quartier **arte**

In unserem Baugebiet **Reihenhäuser** im Wiesbadener Künstlerviertel errichten wir 9 energieeffiziente nach Wohnungseigentumsgesetz.

Ein Maximum für Ihr Geld! Ihr Haus ist komplett ausgebaut inklusive aller Außenanlagen, Garten und Stellplatz sowie sämtlicher Haus- und Erschließungskosten.

**STYLE** Das Pultdachhaus mit 123 m<sup>2</sup> Wohnfläche, 6 Wohnräume, Terrasse + Vollkeller.

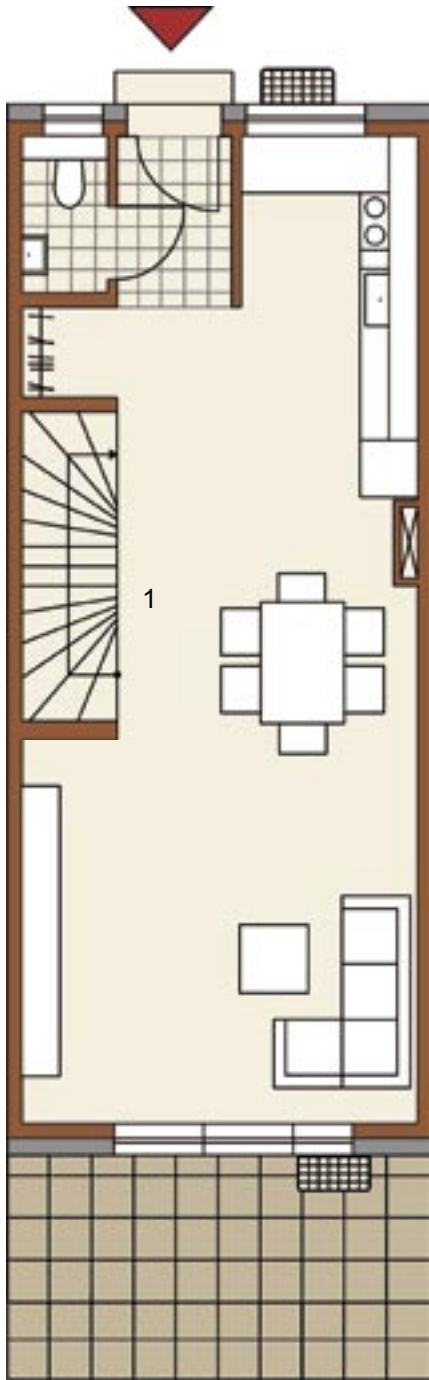




# STYLE

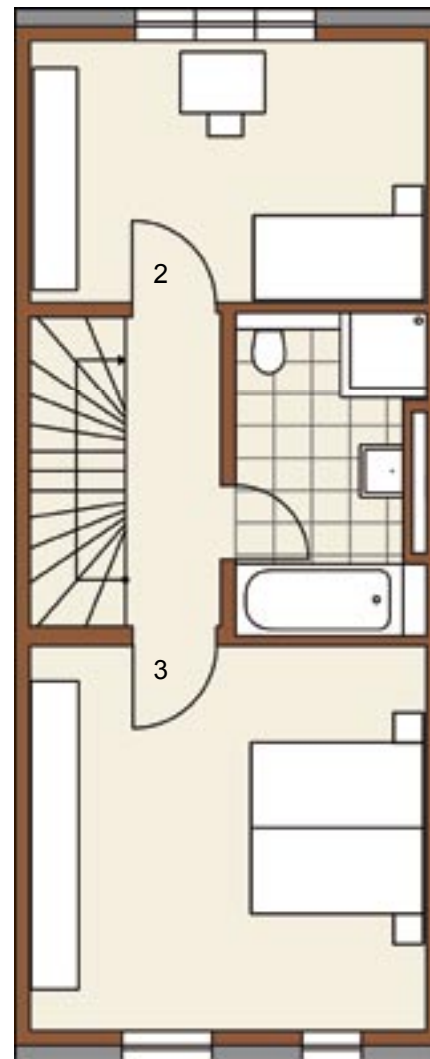


Referenzbilder aus dem I. Bauabschnitt



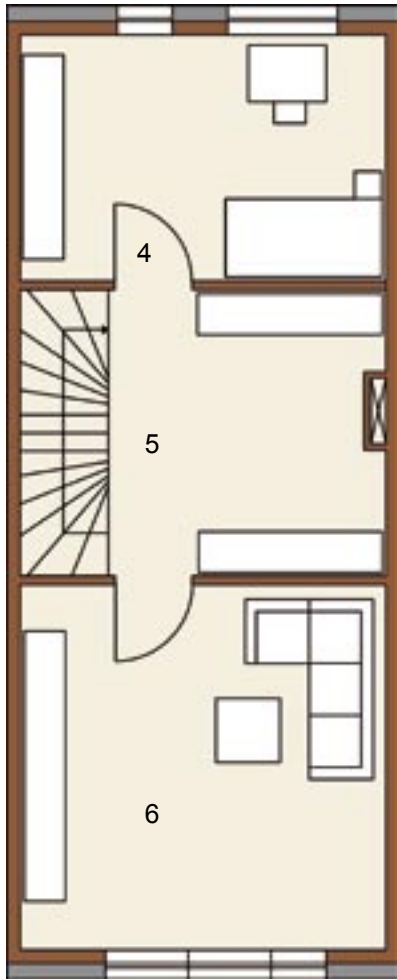
### ERDGESCHOSS

Wohnen/Kochen (Zimmer 1)	33,37 m <sup>2</sup>
Flur	3,28 m <sup>2</sup>
Abstellnische	0,92 m <sup>2</sup>
Gäste-WC	1,41 m <sup>2</sup>
Terrasse (½ von 12,32 m <sup>2</sup> )	6,16 m <sup>2</sup>



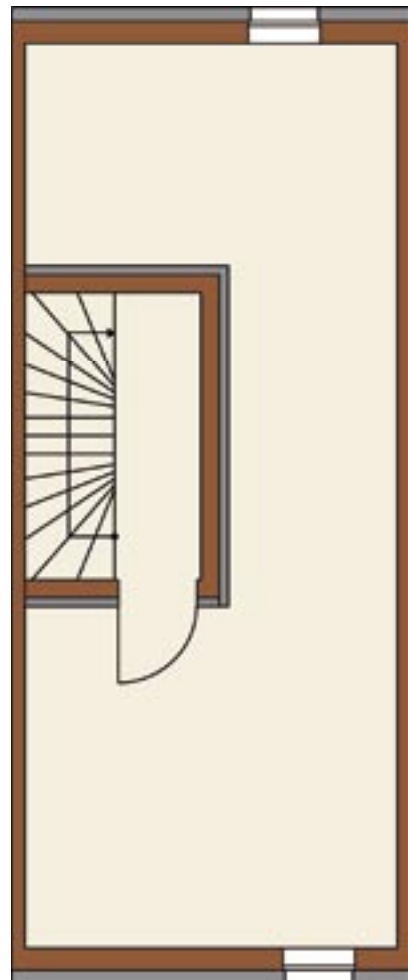
### OBERGESCHOSS

Bad	5,94 m <sup>2</sup>
Zimmer 2	11,21 m <sup>2</sup>
Zimmer 3	16,56 m <sup>2</sup>
Flur	3,28 m <sup>2</sup>



### DACHGESCHOSS

Zimmer 4	11,25 m <sup>2</sup>
Zimmer 5	9,98 m <sup>2</sup>
Zimmer 6	16,77 m <sup>2</sup>



### KELLER

Kellerflur	4,24 m <sup>2</sup>
Keller (Nutzfläche)	32,98 m <sup>2</sup>





## **Bauqualität**

- Komplett bezugsfertige Bauausführung inkl. Hausanschlüsse, Ver- und Einmessung
- Umweltfreundliche Warmwasseraufbereitung durch eine Solaranlage
- Moderne, energiesparende Gasbrennwerttherme
- Energieeffizientes Wärmedämmverbundsystem
- Hochwertige weiße Kunststoff-Fenster und -Fenster-türen
- Einbruchhemmende Hauseingangstüren 5-fach-Verriegelung
- Kontrolliertes Belüftungssystem für ein gesundes Wohnklima
- Kellergeschoss aus wasserundurchlässigem Beton
- Massiv gebaute tragende Innen- und Außenwände aus Kalksandstein und Stahlbeton
- Extensiv begrünte Pultdächer



## **Highlights**

- Provisionsfrei
- Schlüsselfertig
- Voll ausgebaut
- Festpreisgarantie
- Staatliche Treuhandstelle
- Alles aus einer Hand
- Sicherheit und Seriosität durch renommierten Bauherrn



**Jetzt in sichere Werte investieren!**

## **Innenausstattung**

- Einzelraumregulierbare Fußbodenheizung sorgt für Behaglichkeit
- Werthaltiges Eiche-Echtholzparkett in den Wohnräumen im Erd- und 1. Obergeschoss
- Hochwertiger Teppichboden im Dachgeschoss
- Bäder und Gäste-WC`s mit Ausstattungselementen namhafter Hersteller
- Ansprechende Armaturen
- Schicke, großformatige Fliesen
- Edle Türgriffe
- Reichhaltige Elektroausstattung inklusive Kabelanschluss in allen Wohn- und Schlafräumen
- Modernes Elektroschalterprogramm
- Wände mit Raufasertapete, weiß gestrichen
- Rollläden an allen Wohnraumfenstern
- Waschmaschinenanschluss im Kellergeschoss

## **Außengestaltung**

- Eingangsbereich mit gepflastertem Gehweg und Podest
- Glasvordach
- Gartenterrasse mit Trennwandelementen
- Dachbegrünung
- Frostsichere Außenzapfstelle
- Garten- u. Vorgartengestaltung inklusive Bepflanzung
- Gabionen, Einzäunung und Gartentor
- Pkw-Stellplatz
- Briefkastenanlage
- Angelegter Quartiersplatz



**Ein Projekt der:**



UNTERNEHMENSGRUPPE  
NASSAUISCHE HEIMSTÄTTE  
WOHNSTADT

**NH** | Projekt**Stadt**

EINE MARKE DER UNTERNEHMENSGRUPPE  
NASSAUISCHE HEIMSTÄTTE | WOHNSTADT

**Vertrieb:**

Ihr Ansprechpartner:  
Tobias Bundschuh

**Tel.: 069 - 6069 - 1499**

E-Mail: [tobias.bundschuh@nh-projektstadt.de](mailto:tobias.bundschuh@nh-projektstadt.de)

Untermainkai 12/13  
60311 Frankfurt am Main

[www.nh-projektstadt.de](http://www.nh-projektstadt.de)

